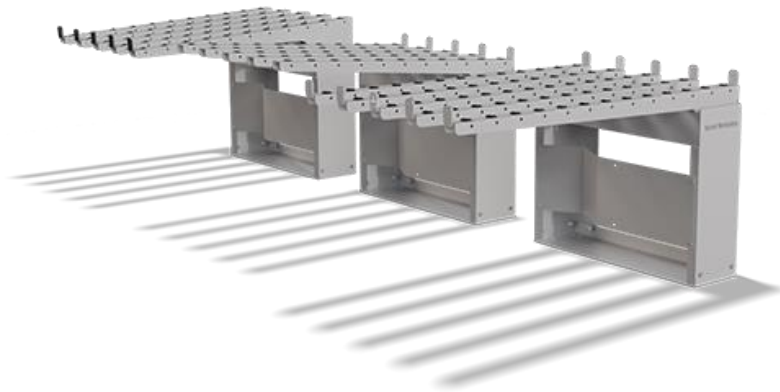


## WHEEL GATE

### Poste de prise / dépose fixe



Le Wheel Gate fusionne avec le Quick Mover, créant ainsi un système entièrement automatisé. La porte roulante peut recevoir ou retenir un objet, reliant le robot mobile aux lignes de production et aux systèmes de stockage. Des roues à commande manuelle sur le portillon permettent aux employés ou au robot mobile de pousser facilement les charges utiles vers le point de ramassage ou dans la ligne de production. L'objectif est d'automatiser davantage la logistique interne et d'augmenter la productivité. Grâce à la distance optimisée entre les bras, les modules offrent une grande flexibilité en termes de taille de charge - des petits aux grands articles.

#### Les points forts :

- Processus d'assemblage simple et rapide
- Convient aux endroits où l'espace est limité
- Transport sûr
- Fiable et rentable
- Libère le personnel de la manipulation d'articles lourds

Compatible avec :



QM70



QM170



QM220